

Zielona Aleja



Budynek: **3L**

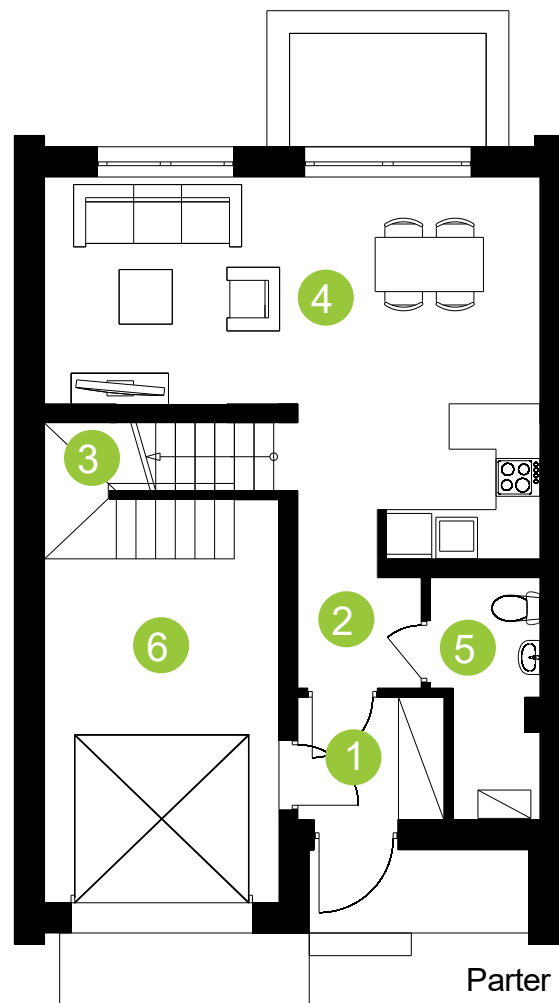
Lokal: **1**

Powierzchnia: **109,64 m²**

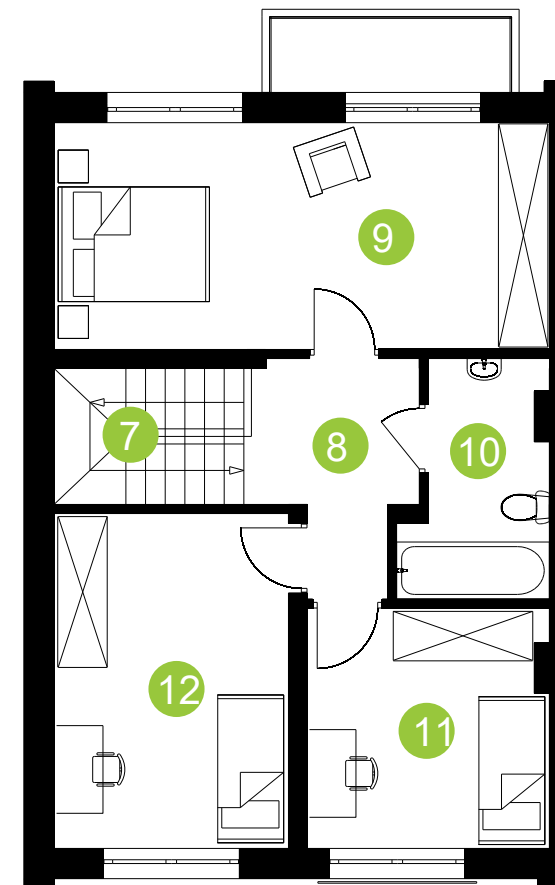
Adres: **Radzymin, ul. Korczaka**

Parter	m ²
1. Wiatrołap	3,13
2. Korytarz	3,32
3. Klatka Schodowa	1,50
4. Pokój dzienny+ aneks kuchenny	25,45
5. Łazienka	4,03
6. Garaż	15,54

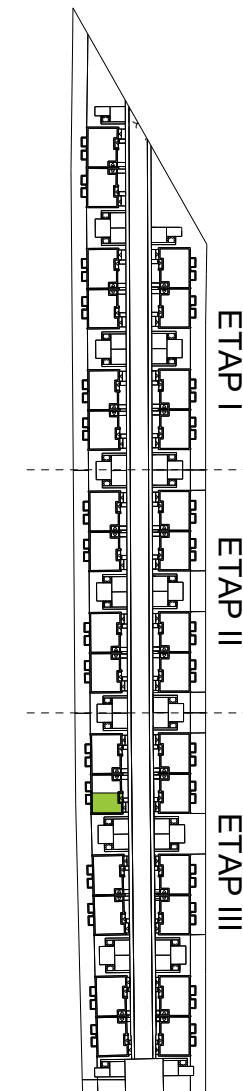
Piętro	m ²
7. Klatka schodowa	2,39
8. Korytarz	5,49
9. Pokój	19,65
10. Łazienka	5,37
11. Pokój	10,04
12. Pokój	13,73



Parter



Piętro



Niniejsza informacja nie stanowi oferty handlowej w rozumieniu art. 71 Kodeksu Cywilnego. Aranżacja mieszkania przedstawiona na rzucie jest przykładowa i może ulec zmianie. Wymiary pomieszczeń, lokalizację przyrządów sanitarnych i inne podano na podstawie projektu wykonawczego. W trakcie realizacji mogą wystąpić niewielkie zmiany w stosunku do informacji zawartych w niniejszej karcie.