

Zielona Aleja



Budynek: **3G**

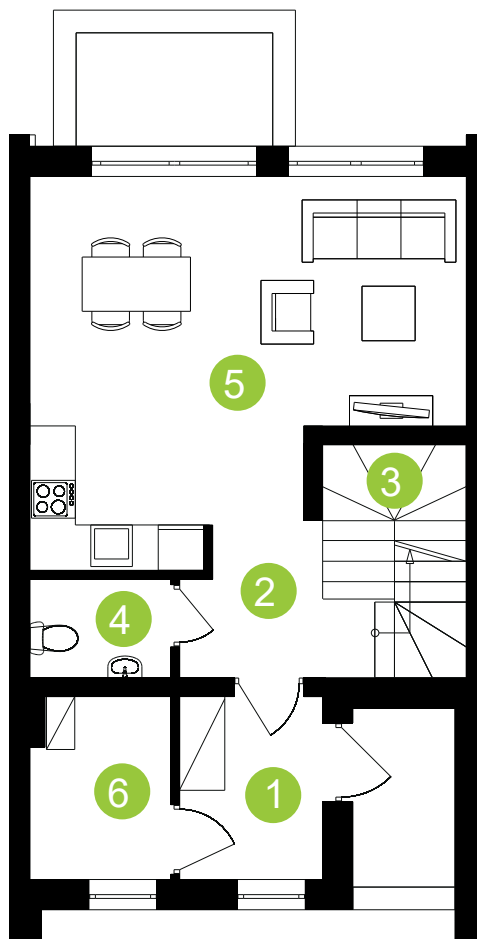
Lokal: **2**

Powierzchnia: **85,78 m²**

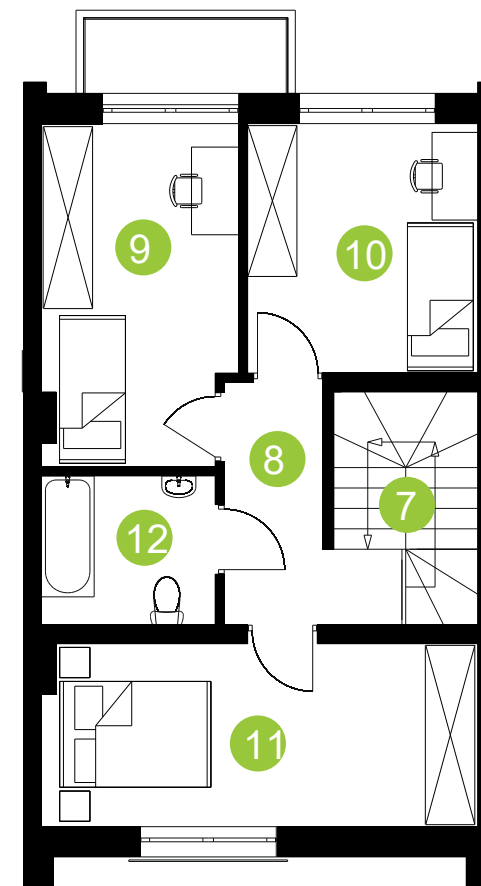
Adres: **Radzymin, ul. Korczaka**

Parter	m ²
1. Wiatrołap	4,57
2. Korytarz	2,95
3. Klatka Schodowa	2,93
4. WC	2,13
5. Pokój dzienny+ aneks kuchenny	24,05
6. Pom. techniczne	3,83

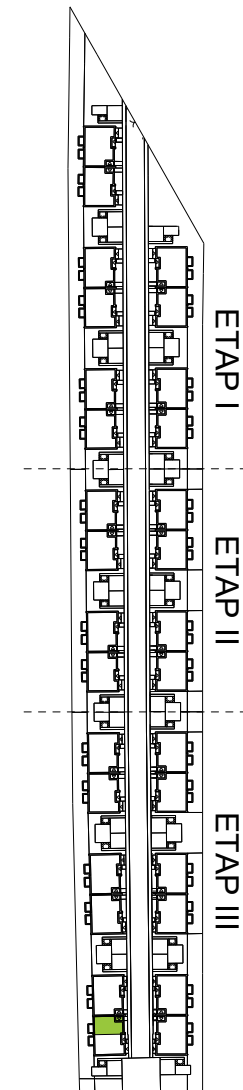
Piętro	m ²
7. Klatka schodowa	2,93
8. Korytarz	4,31
9. Pokój	10,46
10. Pokój	10,03
11. Pokój	13,30
12. Łazienka	4,29



Parter



Piętro



Niniejsza informacja nie stanowi oferty handlowej w rozumieniu art. 71 Kodeksu Cywilnego. Aranżacja mieszkania przedstawiona na rzucie jest przykładowa i może ulec zmianie. Wymiary pomieszczeń, lokalizację przyborów sanitarnych i inne podano na podstawie projektu wykonawczego. W trakcie realizacji mogą wystąpić niewielkie zmiany w stosunku do informacji zawartych w niniejszej karcie.